

GAMMEL KALVEHAVE HAVN

Beliggenhed

Havnevej 2-8, 4771 Kalvehave

Beskrivelse

Jollehavn med 2 slæbesteder, 3 bådebroer, 130m kajstrækning, 25m stenmole og 35m stenkastning.

Tilstand

Overordnet set er havnen i ok stand. Størstedelen af havnen udgøres af an træspuns der ligger på en karakter 2-3. Den østlige del af havnen er i dårlig stand, men havnen har indkøbt nye materiale og forbedre løbende på konstruktionerne. Nedenstående tabel viser maks karakter for hver konstruktion. Bygninger på området er ikke gennemgåede, men fremstår i fin stand (2). Der ses ikke nogen el eller vand langs havnekonstruktionerne. I starten af stenkastning 1 er der placeret 1 redningskrans. Der ses ingen lejdere i havnen.

Tabel over største tilstandskarakter for hver delelement

	1	2	3
Bro	3	3	4
Kaj	2	3	2
Stenmole	4	4	-
Stenkastning	2	-	-
Slæbested	3	3	-

Ovenstående tabel viser den højeste karakter et delelement har fået for hvert element. Dvs. for bro 1 er den højeste karakter af brodæk, pæle osv. '3'.

Tilstandskarakter

NA - Ikke specificeret

- 0 - Ingen eller kun få ubetydelige skader. Som ny
- 1 - Kun mindre tegn på nedbrydning. Tilstand stort set som ny.
- 2 - Skader på lavt udviklingsniveau.
- 3 - Skader på højt udviklingsniveau
- 4 - Svær nedbrydning. Funktion ophører snart.
- 5 - Fuldstændig nedbrudt. Funktion ophørt.

Eftersyn

02-08-2020

24 grader og solskin

Foretagert af TOFJ

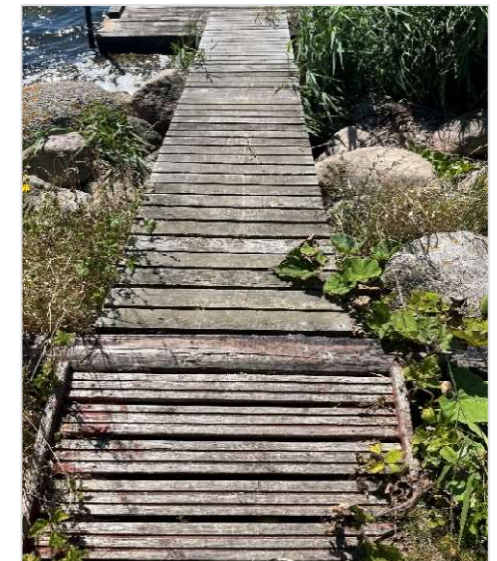


Bådebroer

Bro 1

Bro 1 er en pontonbro der er fastholdt af 4 mindre stålrør. Adgang til broen er via en rampe på rullelejer.

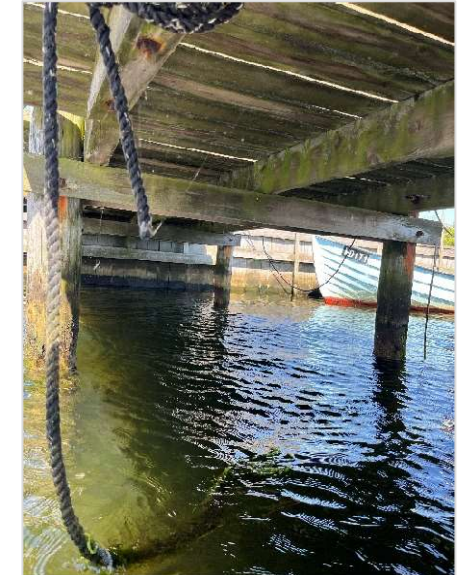
Element	Tilstand
Brodæk	3
Ponton	NA
Pæle	2
Pælestyr	2
Rampe	3



Bro 2

Bro 2 er en træbro understøttet på 2 pælerækker. For enden af broen er der en mindre bølgeskærm bestående af ca. 20 pæle sammen holdt af et træstræk.

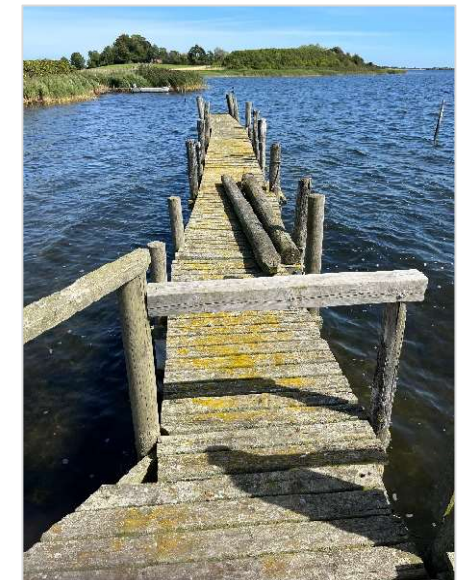
Element	Tilstand
Brodæk	3
Bjælker	2
Pæle	3
Bølgeskærm	3
Fortøjningspæle	3



Bro 3

Bro 3 er en træbro der munder ud i stenmole 2. Træbroen er understøttet på to pælerækker og har en forgrening mod øst ca. halvvejs ude. Forgreningen er afspærret da den er i ringe stand.

Element	Tilstand
Brodæk	4
Bjælker	3
Pæle	3

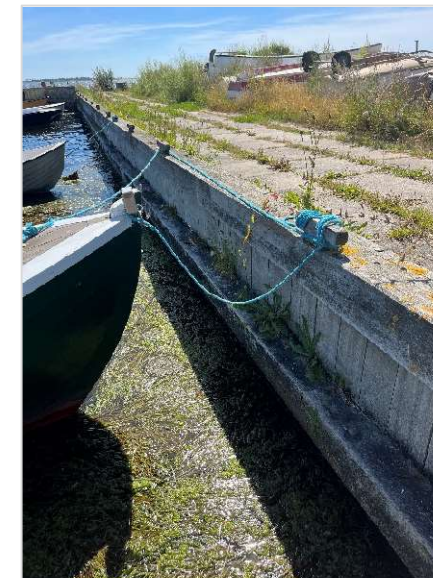


Kajstrækninger

Kaj 1

Kaj 1 er en træspuns med lodrette spunsplanker og udvendigt stræk. Træhammeren består af to sammensatte bjælker. Strækningen løber i en lige linje fra Stenmole 1 til slæbested 1.

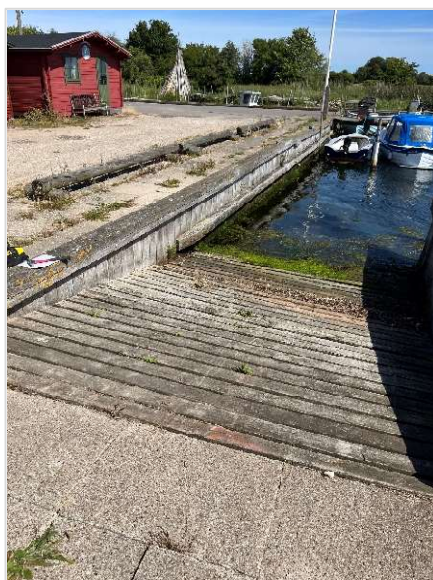
Element	Tilstand
Kajvæg	1
Hammer	2
Belægning	3
Fortøjningsudstyr	3
Fortøjningspæle	3



Kaj 2

Kaj 2 er en træspuns med lodrette spunsplanker og udvendigt stræk. Træhammeren består af to sammensatte bjælker. Strækningen løber fra slæbested 1-2. Belægningen inkluderer både en grusplads samt den asfalterede plads, der leder ned til havnen.

Element	Tilstand
Kajvæg	2
Hammer	3
Belægning	1
Fortøjningsudstyr	3
Fortøjningspæle	3



Kaj 3

Kaj 3 er en træspuns med lodrette spunsplanker og udvendigt stræk. Træhammeren består af to sammensatte bjælker. Strækningen fra slæbested 2 til starten af bro 3. Der er indkøbt materialer til at føre spunsen videre ud langs bro 3.

Element	Tilstand
Kajvæg	2
Hammer	2
Belægning	2
Fortøjningspæle	2

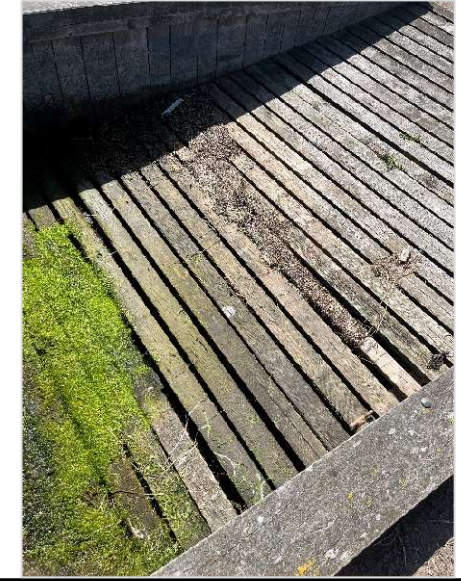
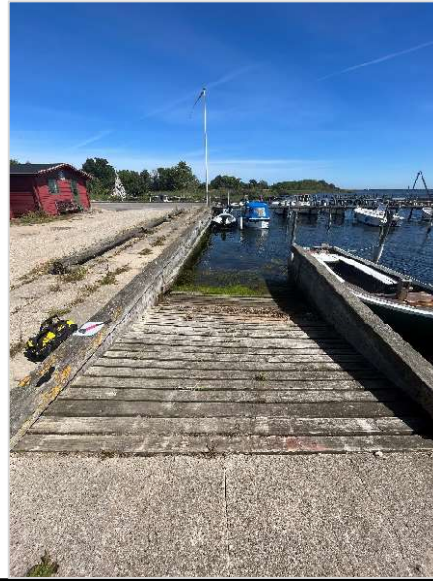


Slæbesteder

Slæbested 1

Væggene til slæbested 1 består på venstre side af kajstrækning 2 og på højre side af en spuns med samme opbygning som kajstrækningerne. Belægningen er udført i træbrædder. Ovenfor slæbestedet er et mindre område med belægningssten, der fremstår i fin stand (1).

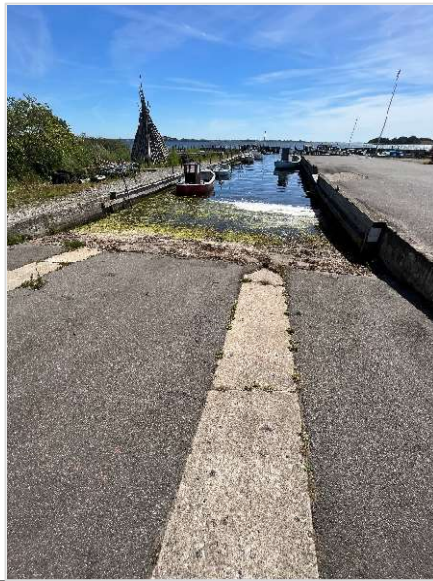
Element	Tilstand
Belægning	3
Vægge	2



Slæbested 2

Slæbested 2 består af to stribefundamenter i beton, der leder ned til en betonplade. Rundt om betonen er der asfalteret. På begge sider har slæbestedet betonvægge der fremstår med forvitrede overflader og afskaldninger - især på venstre side.

Element	Tilstand
Belægning	1
Vægge	3

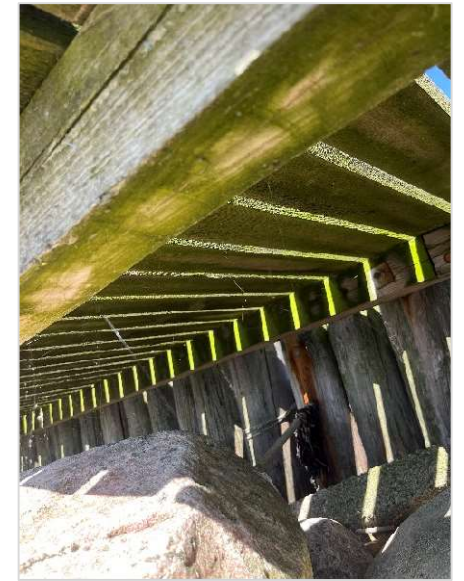


Stenkastninger / Stenmoler

Stenmole 1

Stenmole 1 løber fra indsejlingen til hvor den skærer med kaj 1. Konstruktionen består af en stenkastning, der ind i mod havnen fastholdes af en pælerække. Pælerækken er støttet af et træstræk der har forbindelse til pæle ud imod sundet. Træbroen er lavet som en overbygning og delvist funderet på stenkastningen. Første del af stenmole 1 er udført som resterede kaj konstruktioner.

Element	Tilstand
Pæle	4
Bjælker	2
Stræk	3
Stenkastning	2
Brodæk	2



Stenmole 2

Stenmole 2 er ligesom stenmole 1 udført med en indvendig pælerække, der sidder fast til enkelte pæle på ydersiden via ankerstænger og et stræk på den indvendige pælerække. Stenkastningen er placeret op imod den indvendige pælerække.

Element	Tilstand
Pæle	4
Stræk	3
Stenkastning	3



Stenkastning 1

Stenkastning 1 løber fra stenmole 1 og til bro 1. Opbygningen af stenkastningen er ukendt.

Element	Tilstand
Stenkastning	2

